



## Een derde van de Nederlandse werknemers vindt zichzelf een echte koffiekenner

*Kwaliteit van koffie op de werkvloer wordt steeds belangrijker*

**Amstelveen, 22 september 2016 – De Nederlandse werknemer stelt steeds hogere eisen aan de kwaliteit van de koffie op het werk. De drie belangrijkste criteria hierbij zijn: smaak (89%), geur (59%) en de hoe de koffie eruitziet (33%). Uit de NESCAFÉ Koffiemonitor, het jaarlijkse onderzoek naar koffietrends op het werk, blijkt bovendien dat er vier typen koffiedrinkers op het werk te onderscheiden zijn.**

“De kwaliteit van een goede kop koffie op het werk wordt voor werknemers steeds belangrijker. Doordat mensen thuis en in de horeca een steeds hogere kwaliteit koffie gewend zijn, wordt de koffiedrinker kritischer op de smaak en de beleving van koffie op het werk. Hierdoor verleggen koffiedrinkers hun standaard, ook qua gevraagde koffievariaties”, zegt Laurent Willaerts, Country Business Manager van Nestlé Professional Nederland. “De Nederlandse werknemer ontpopt zich meer en meer tot een echte koffiekenner. NESCAFÉ werkt continu aan innovaties om altijd de beste koffie op de werkvloer te kunnen bieden die voldoet aan de verwachtingen van werknemers.”

### Vier typen koffiedrinkers

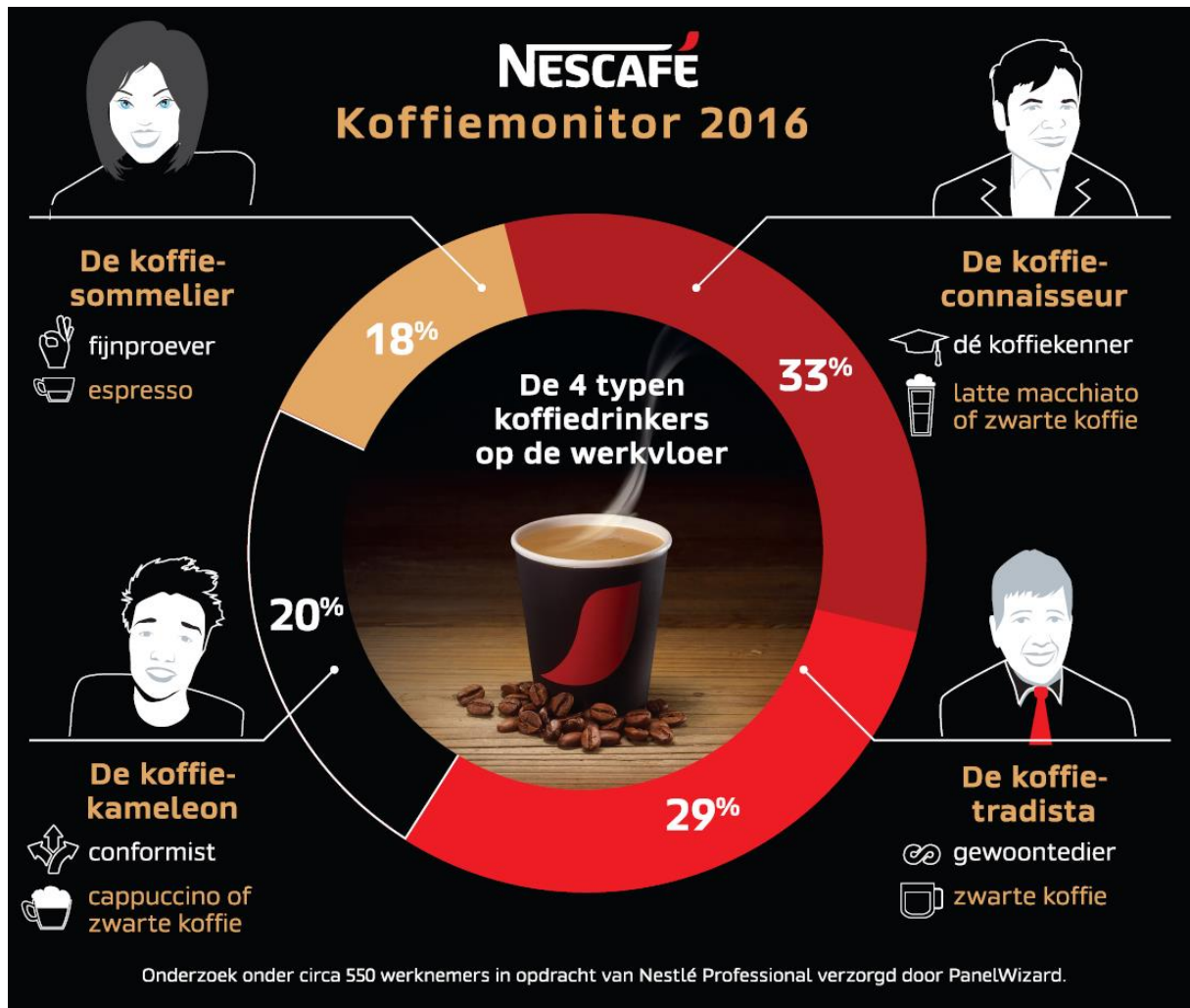
De NESCAFÉ Koffiemonitor heeft vier verschillende typen koffiedrinkers op de werkvloer ontdekt:

1. De **koffieconnaisseur (33%)**: dé koffiekenner op de werkvloer die koffie het liefst altijd vers gezet drinkt en vooral let op goede kwaliteit en smaak. Het is ook een sociale drinker in de zin dat hij/zij relatief vaker koffie haalt voor medecollega's en hierbij ook graag een praatje maakt. De koffieconnaisseur drinkt vooral zwarte koffie (lungo), maar geniet ook van een romige latte macchiato tijdens een welverdiende pauze 's middags. Binnen deze groep vallen relatief vaak veertigers, middelbaar tot hoogopgeleid.
2. De **koffietradista (29%)**: dit gewoontedier van rond de 50 jaar drinkt koffie het liefst altijd op dezelfde manier en heeft geen specifieke koffievoorkeur. Een goede kop zwarte koffie (lungo) is voor deze persoon voldoende. Iedere ochtend rond hetzelfde tijdstip schenkt de koffietradista zichzelf een koffie in, in dezelfde mok. De koffietradista ziet de noodzaak van betaalde koffie op de werkvloer niet in.
3. De **koffiekameleon (20%)**: deze koffiedrinker drinkt in principe alle koffiesoorten, merken en smaken. Hij/zij heeft hierin geen specifieke voorkeur en past zich veelal aan. Drinkt iets vaker dan andere typen koffie na het werk. Het zijn relatief vaak koffiedrinkers jonger dan 40 jaar die bovendien gratis koffie op de werkvloer als basisvoorwaarde zien, betalen is geen optie. De koffiekameleon drinkt de hele dag en avond koffie of cappuccino, zolang het maar lekker is.
4. De **koffiesommelier (18%)**: is een echte fijnproever voor wie de blend en het koffiemarket het meest van belang zijn. Deze drinker wordt daarom ook gezien als de sommelier onder de koffiedrinkers en is bereid te betalen voor betere koffie op de werkvloer. Net als de koffieconnaisseur kijkt de koffiesommelier veruit het meest uit naar dat eerste kopje koffie van de dag om de werkdag goed te starten, het liefst een pittige espresso.

### Zwarte koffie blijft meest populair

Hoewel onder de type koffiedrinkers er duidelijke verschillen zijn, blijft zwarte koffie het meest populair. De meest aangeboden koffievariaties op het werk zijn lungo (zwarte koffie; 96%), cappuccino (70%) en espresso (64%). De latte macchiato wordt nog relatief weinig aangeboden op het werk (25%), maar begint steeds meer onderdeel te worden van het standaard aanbod. Deze verandering past goed in het veranderende beeld van koffie op het werk, waarbij variatie en kwaliteit steeds belangrijker worden.

# NESCAFÉ



## Over de NESCAFÉ Koffiemonitor

De NESCAFÉ Koffiemonitor wordt jaarlijks in opdracht van Nestlé Professional verzorgd door PanelWizard. Dit jaarlijks terugkerende onderzoek vraagt Nederlandse werknemers naar hun mening, voorkeuren en rituelen rondom koffie op het werk. Het onderzoek is uitgevoerd in juni 2016 onder 547 respondenten.

###

## Over Nestlé Professional

Nestlé Professional voorziet in warme dranken voor de professionele markt en is onder meer actief in de kantoren-, zorg-, en instellingenmarkt. Met NESCAFÉ biedt Nestlé Professional een totaalconcept van kwalitatieve ingrediënten, snelle koffiemachines, optimale service en een wereldwijd vertrouwd merk. Eerder introduceerde Nestlé Professional innoverende oplossingen als de NESCAFÉ Coffee on Wheels en de NESCAFÉ Alegria Conforto. Meer info: <https://www.nestleprofessional.nl/>



**Noot voor de redactie (niet voor publicatie)**

Voor meer informatie kunt u contact opnemen met:

Hugo Stienstra

Corporate Communications

[hugo.stienstra@nl.nestle.com](mailto:hugo.stienstra@nl.nestle.com)

+31 (0)20 569 9428